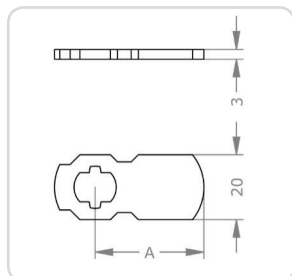
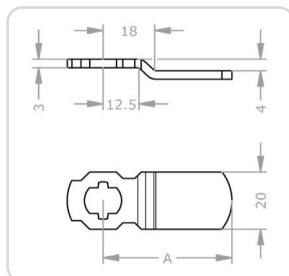
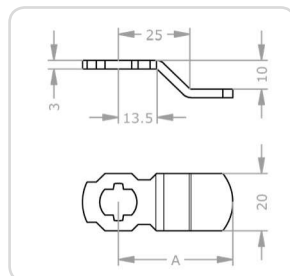
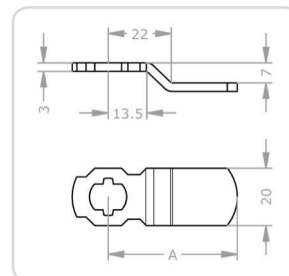
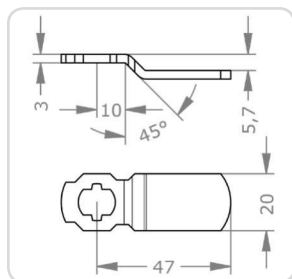
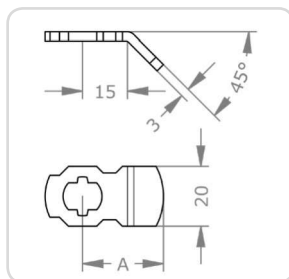
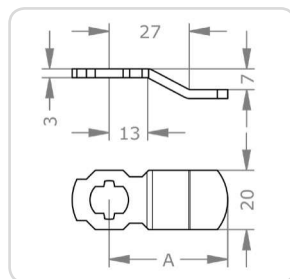
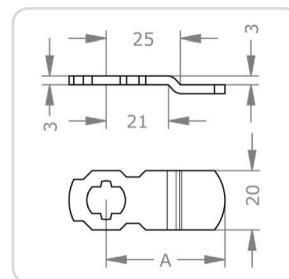


Wkładki AirKey | wykonania i opcje (wkładki dźwigniowe)

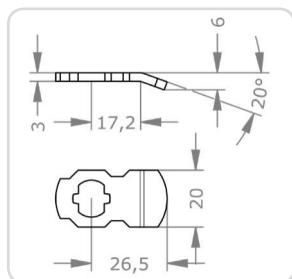
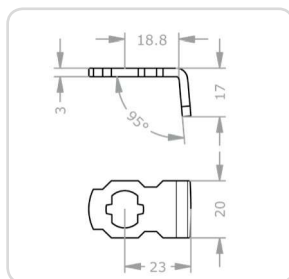
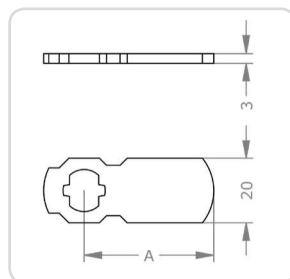
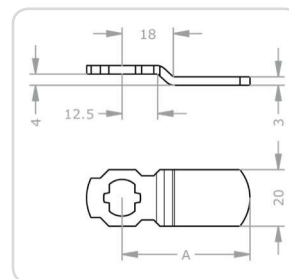
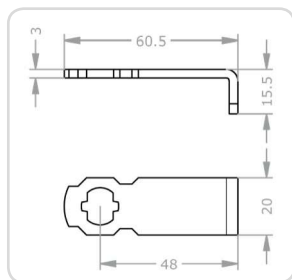
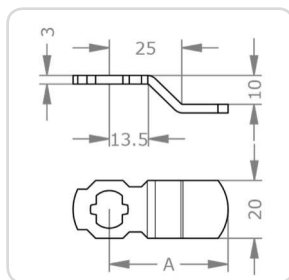
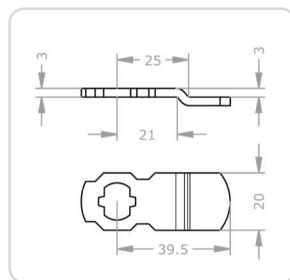
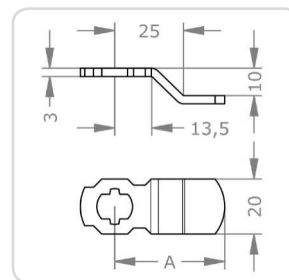
H

Pozioma dźwignia EVVA do skrzynek blaszanych i gablot.

**H72[A]**Długość dźwigni A w mm:
18 | 26 | 27 | 33 | 37 | 40 | +5 ... | 85**H87[A]**Długość dźwigni A w mm:
33 | 40 | 45 | 65**H92[A]**Długość dźwigni A w mm:
41 | 48 | 52**H95[A]**Długość dźwigni A w mm:
45 | 50**H98[A]**Długość dźwigni w mm:
47**H89[A]**Długość dźwigni A w mm:
27**H91[A]**Długość dźwigni A w mm:
39 | 59 | 65**H97[A]**Długość dźwigni A w mm:
33 | 37 | 40 | 45 | 50 | 55 | 70

H

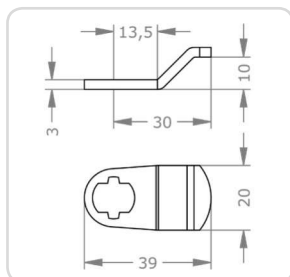
Pionowa dźwignia EVVA do skrzynek blaszanych i gablot.

**H6326**Długość dźwigni in mm:
26**H6423**Długość dźwigni in mm:
23**H73[A]**Długość dźwigni A w mm:
26 | 33 | 36 | 40 | +5 ... | 80**H88[A]**Długość dźwigni A w mm:
45 | 65**H9048**Długość dźwigni in mm:
48**H94[A]**Długość dźwigni A w mm:
33 | 41 | 59**H9939**Długość dźwigni in mm:
39**H96[A]**Długość dźwigni A w mm:
33 | 45 | 50 |

HB

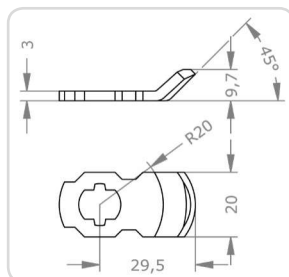


Pozioma dźwignia EVVA do skrzynek pocztowych i innych zastosowań.



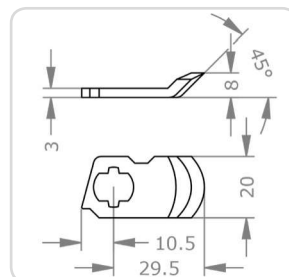
HB0230

Długość dźwigni in mm:
30



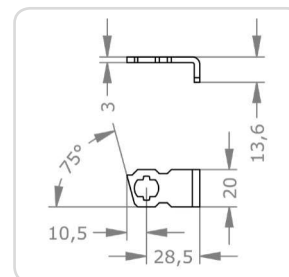
HB0329

Długość dźwigni in mm:
29



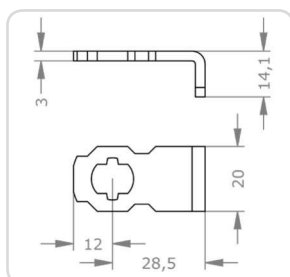
HB0429

Długość dźwigni in mm:
29



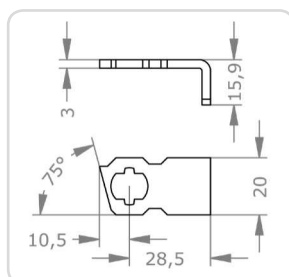
HB0628

Długość dźwigni in mm: 28



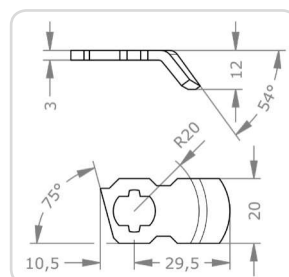
HB0728

Długość dźwigni in mm:
28



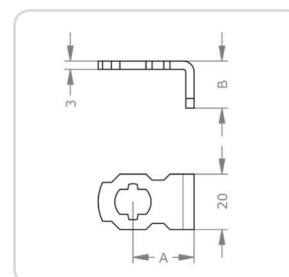
HB0828

Długość dźwigni in mm:
28



HB1029

Długość dźwigni in mm:
29



HB[A][B]

Długość dźwigni [A][B] w mm:
[22][14] | [22][17] | [22][22] |
[28][17] | [28][22]